



NEUROCIRURGIA

AESCULAP[®] Lyoplant[®] Onlay

SUBSTITUTO DE DURA-MÁTER SUTURÁVEL OU NÃO SUTURÁVEL.
RÁPIDO. FÁCIL. VERSÁTIL. CONFIÁVEL

AESCULAP® Lyoplant® Onlay

SUBSTITUTO DE DURA-MÁTER SUTURÁVEL OU NÃO. RÁPIDO. FÁCIL. VERSÁTIL. CONFIÁVEL.

RÁPIDO

- Aplicação rápida; Onlay
- Uso comum²

FÁCIL

- Fácil manuseio^{1,2}
- Mais fino, em comparação com produtos não suturáveis²
- Elástico e flexível^{1,2}
- Boa adaptação à irregularidades e ao entorno de estruturas anatômicas adjacentes^{1,2}

VERSÁTIL

- Suturável ou não^{1,2}
- Aprovado para uso craniano e espinhal²
- Um único produto para várias indicações²

CONFIÁVEL

- A impermeabilidade do implante previne vazamentos de CSF^{1,2}
- Integra-se às células do tecido conjuntivo do próprio paciente¹
- Alta força tensora do implante previne que o produto se rasgue no local da sutura²

¹ Neulen et al. Avaliação de eficácia e biocompatibilidade de uma nova matriz semissintética de colágeno como enxerto de restauração de dura-máter em um modelo animal de grande porte.

² Dados em arquivo, Aesculap AG.



Lyoplant® Onlay é um substituto de dura-máter biológico absorvível que consiste em uma membrana de camadas dupla desenhada para facilitar seu uso.³

O produto se destaca devido à sua **rápida** aplicação, seu **fácil** manuseio, seu uso **versátil** e no tratamento **confiável** para o paciente.

Permite aplicação simples com possibilidade de ser fixado por sutura, se necessário.

MEMBRANA BIOLÓGICA DE DUPLA CAMADAS

A proximidade das duas camadas, bem como a própria produção de materiais são obtidos por meio de um processo muito suave de liofilização.

As **duas camadas** não estão quimicamente ligadas.

A **primeira camada** é um elemento de colágeno altamente purificado produzido a partir de pericárdio bovino.

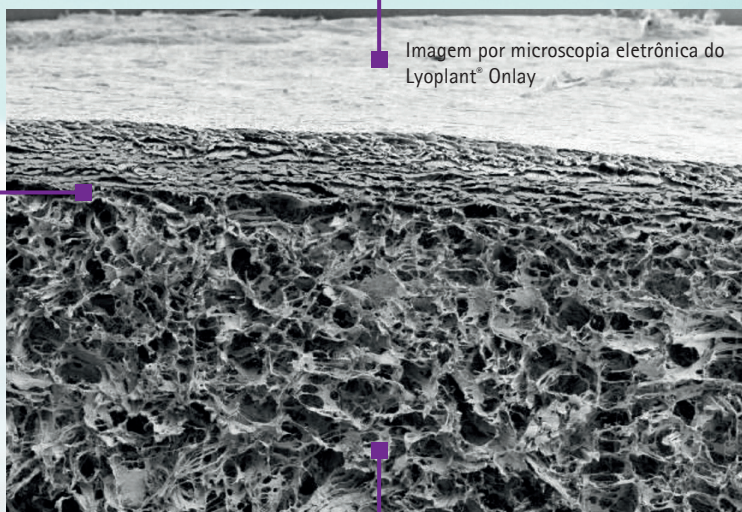
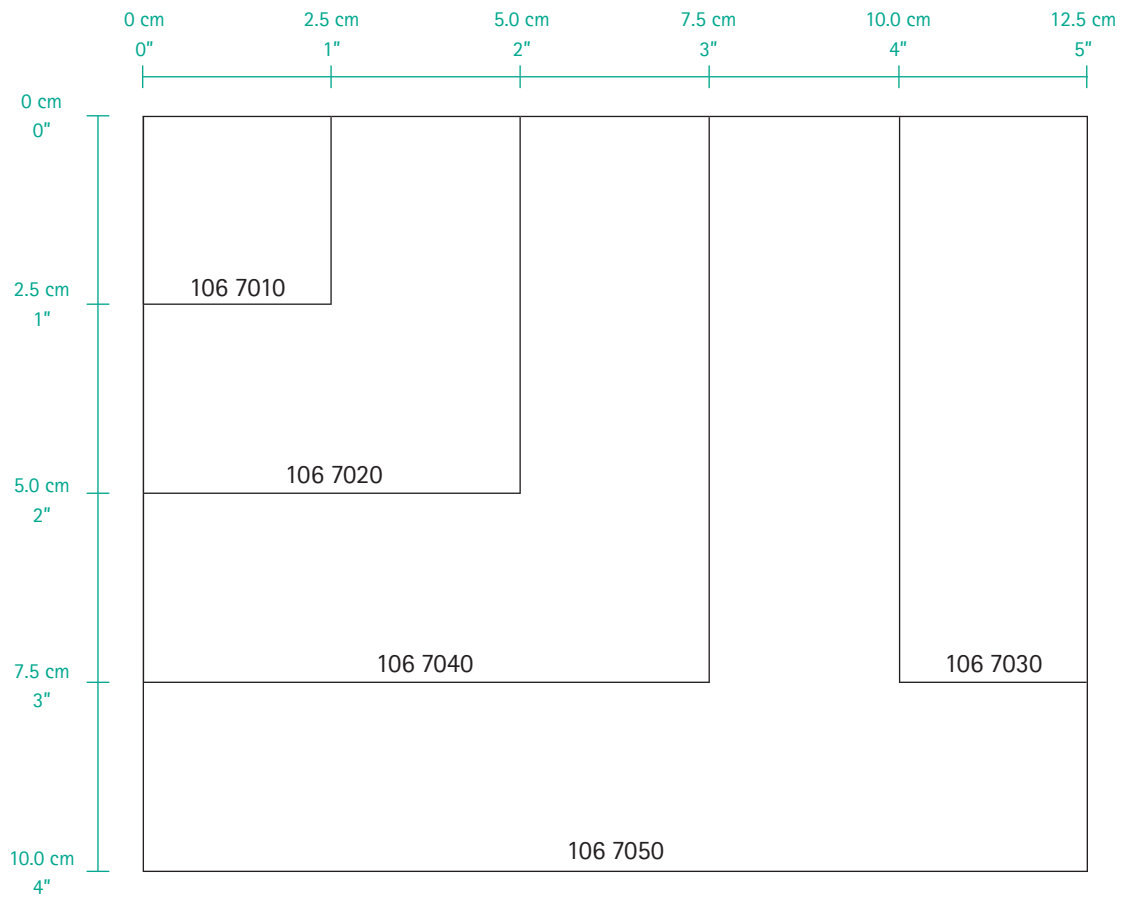


Imagem por microscopia eletrônica do Lyoplant® Onlay

A **segunda camada** também é um elemento de colágeno altamente purificado feito de couro bovino. A qualidade esponjosa, semelhante a lã, dessa camada permite que o implante adira à dura-máter ao redor da lesão a ser reparada. Assim, Lyoplant® Onlay pode ser aplicado simplesmente acomodando o implante sobre a dura-máter. Essa possibilidade de fechamento sem suturas pode economizar um valioso tempo de cirurgia.

MODELOS

Tamanhos	Embalagem	Código
2.5 x 2.5 cm	1 unidade	106 7010
5.0 x 5.0 cm	1 unidade	106 7020
2.5 x 7.5 cm	1 unidade	106 7030
7.5 x 7.5 cm	1 unidade	106 7040
10.0 x 12.5 cm	1 unidade	106 7050



APLICAÇÃO



CORTE

- Lyoplant® Onlay pode ser facilmente cortado no formato e tamanho desejados.
- **Técnica Onlay:**
O implante deve sobrepor a lesão da dura-máter em aproximadamente 1 cm para garantir um alto nível de aderência e vedação.
- **Sutura:**
O implante deve ser cortado o mais próximo possível do tamanho da lesão

HIDRATE

- Certifique-se de que o lado poroso (marcado como "DURA SIDE") esteja de encontro para a dura-máter. O lado que deverá estar em contato com a dura-máter deve ser identificado antes da hidratação.
- Antes da implantação, o Lyoplant® Onlay deve ser imerso em solução salina estéril ou outra solução isotônica para garantir a maleabilidade e flexibilidade do implante.

APLIQUE

- **Técnica Onlay:**
O implante deve ser posicionado uniformemente contra as bordas da lesão da dura-máter, garantindo que não fique esticado.
- **Sutura:**
Se necessário e indicado, Lyoplant® Onlay pode ser suturado. O implante deve ser fixado com sutura não absorvível (poliéster, polipropileno), utilizando-se agulhas atraumáticas.
- O implante pode ser selado com cola de fibrina.

B. Braun Brasil | Aesculap
Av. Eugênio Borges 1092, Arsenal | 24751-000 | São Gonçalo | RJ | Brasil
S.A.C: 0800 0227286 | www.bbraun.com.br

AESULAP® – a B. Braun brand



Siga a B. Braun nas Redes Sociais:



/bbraunbrasil | /bbraunbrasil | @bbraunbrasil