

# Equipos Infusomat® Plus para Nutrição Enteral em Bombas de Infusão

## Infusomat® Plus Set Ent Multispike

## Infusomat® Plus Set Enteral Air

Produto de uso único - Proibido Re-processar - Destruir após o uso.  
Estétil - Atóxico Apirogênico  
Esterilizado por Óxido de Etileno.

### Indicação:

Equipos para administração de soluções enterais, por meio de bomba de infusão B.Braun Infusomat® Compact Plus

### Precauções e Advertências:

- Produto Isento de DEHP (DOP).
- Experiências em animais demonstraram que o DEHP (DOP) é potencialmente tóxico para a reprodução. Considerando o estado atual do conhecimento, não é de excluir completamente um risco (em caso de utilização de longo prazo) especialmente para bebês do sexo masculino.
- Não utilizar em bombas injetoras de contraste (altas pressões - maior que 2 bar)
- Descartar imediatamente após o uso.
- Não usar o produto caso seja constatada a violação da integridade do invólucro ou do seu conteúdo.
- Manipular com os cuidados necessários para evitar contaminação.
- Artigo de uso único, não sendo permitido o reaproveitamento ou reesterilização.
- Siga as Instruções de Uso das Bombas de Infusão B.Braun e as diretrizes gerais para infusões paralelas.
- Para a primeira infusão, o volume de priming (preenchimento)

deverá ser descontado do Volume Total a ser infundido.

- Ao utilizar a bomba Infusomat® Compact Plus é necessário estabelecer um volume inferior ou igual ao volume do frasco.
- Os produtos NÃO devem ser utilizados para administração ou mistura de soluções e medicamentos, que devem ser infundidos através de um acesso intravenoso!

### Cuidados de armazenamento e transporte:

- Conservar em ambiente limpo e seco, com os cuidados necessários para que a embalagem permaneça íntegra.
- Transportar com os cuidados necessários para manter a integridade do produto.

### Instruções para Uso:

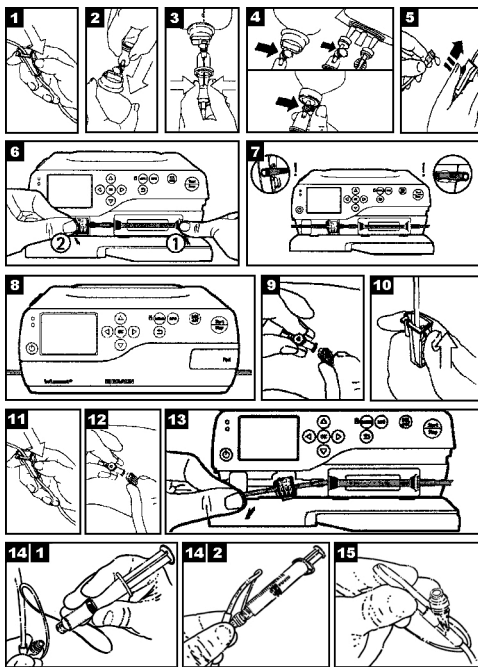
1. Fechar a pinça rolete;
2. Conectar o equipo ao recipiente com nutrição enteral e pendurar o recipiente;
3. Ajustar o nível da dieta no interior da câmara de gotejamento;
4. Abrir a entrada de ar da câmara de gotejamento (quando existir);
5. Abrir a pinça rolete e preencher o equipo retirando todo o ar, após preenchimento fechar a pinça rolete;
6. Instalar o equipo na bomba Infusomat® Compact Plus;
7. Instalar a pinça de segurança da Infusomat® Compact Plus;
8. Fechar a porta da bomba Infusomat® Compact Plus;
9. Conectar a ponta escalonada do equipo à sonda enteral do paciente;
10. Abrir a pinça rolete para liberar o fluxo corretamente. Configurar a bomba para a infusão

desejada, conforme prescrição médica e manual do equipamento;

11. Após o término da infusão, fechar a pinça rolete;
12. Desconectar a extremidade da linha ao paciente;
13. Remover o equipo da Infusomat® Compact Plus;
14. O equipo Infusomat Plus Set Ent Multispike possui um injetor

lateral válvula needle-free para conexão com seringa que permite a administração de água e medicamentos na forma líquida no trato gastrointestinal;

15. Recomendamos para infusão de grandes volumes que precisão de maior tempo e maior pressão, o pinçamento manual do equipo na porção superior à válvula para garantir o direcionamento do fluxo.



### Significado da simbologia utilizada:



Número de referência



Código do lote



Validade



Data de fabricação



Uso único



Esterilizado utilizando Óxido de Etileno



Isento de Latex



Consultar as instruções para utilização



DEHP Sem DEHP



Gotas por mililitro

Fabricado por:

### Laboratórios B. Braun S.A.

Av. Eugênio Borges, 1092 e Av. Jequitibá, 09, Arsenal  
CEP: 24751-000 - S. Gonçalo - RJ - Brasil  
Registro ANVISA nº: 80136990913  
CNPJ: 31.673.254/0001-02 - Indústria Brasileira  
S.A.C.: 0800-0227286

# B | BRAUN

3.107.042 Rev. E 02.24