

Equipos Infusomat® Plus para Infusão Parenteral de Soluções em Bombas de Infusão

Infusomat® Plus Set Air
Infusomat® Plus Set Air IL

Infusomat® Plus Set Air Safeflow

Infusomat® Plus Set Air IL Neo

Infusomat® Plus Set Air Neo Safeflow

Produto de uso único – Proibido Reprocessar Destruir após o uso. Estéril – Atóxico Apirogênico Esterilizado por Óxido de Etileno.

Indicação:

Equipos para administração de soluções parenterais, por meio de bomba de infusão B.Braun.

Precauções e Advertências:

- Produto Isento de DEHP (DOP).
- Experiências em animais demonstraram que o DEHP (DOP) é potencialmente tóxico para a reprodução. Considerando o estado atual do conhecimento, não é de excluir completamente um risco (em caso de utilização de longo prazo) especialmente para bebês do sexo masculino.
- Não utilizar em bombas injetoras de contraste (altas pressões – maior que 2 bar)
- Descartar imediatamente após o uso.

- Não usar o produto caso seja constatada a violação da integridade do invólucro ou do seu conteúdo.

- Manipular com os cuidados necessários para evitar contaminação.

- Artigo de uso único, não sendo permitido o reaproveitamento ou re-esterilização.

- Siga as Instruções de Uso das Bombas de Infusão B.Braun e as diretrizes gerais para infusões paralelas.

- Ao utilizar a bomba Infusomat® Compact Plus é necessário estabelecer um volume inferior ou igual ao volume do frasco.

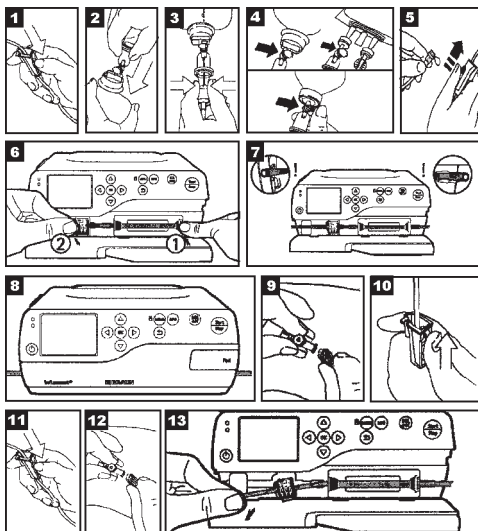
- Os produtos que compõem a família não são indicados para administração de soluções parenterais fotossensíveis e medicações fotossensíveis.

- Para a primeira infusão, o volume de priming (preenchimento) deverá ser descontado do Volume Total a ser infundido.

Cuidados de armazenamento e transporte:

- Conservar em ambiente limpo e seco, com os cuidados necessários para que a embalagem permaneça íntegra.

- Transportar com os cuidados necessários para manter a integridade do produto.



Instruções para Uso:

1. Fechar a pinça rolete;
2. Conectar o equipo ao recipiente com a solução;
3. Preencher a câmara de gotejamento até a metade da porção inferior da câmara;
4. Abrir a entrada de ar da câmara de gotejamento;
5. Abrir a pinça rolete e executar o preenchimento total da linha retirando todo o ar;
6. Instalar o equipo na Infusomat® Compact Plus;
7. Instalar o tubo na pinça de segurança da Infusomat® Compact Plus;

8. Fechar a porta da Infusomat® Compact Plus;
9. Conectar a extremidade da linha ao paciente;
10. Abrir a pinça rolete para liberar o fluxo corretamente. Configurar a bomba para a infusão desejada, conforme prescrição médica e manual do equipamento;
11. Após o término da infusão, fechar a pinça rolete;
12. Desconectar a extremidade da linha ao paciente;
13. Remover o equipo da Infusomat® Compact Plus.

Significado da simbologia utilizada:



Número de referência



Código do lote



Validade



Data de fabricação



Uso único



Esterilizado utilizando Óxido de Etileno



Isento de Latex



Consultar as instruções para utilização



DEHP Sem DEHP



Gotas por mililitro

Fabricado por:

Laboratórios B. Braun S.A.

Av. Eugênio Borges, 1092 e Av. Jequitibá, 09, Arsenal

CEP: 24751-000 - S. Gonçalo - RJ - Brasil

Registro ANVISA nº: 80136990911

CNPJ: 31.673.254/0001-02 - Indústria Brasileira

S.A.C.: 0800-0227286

3.107.038 Rev. B 02.24

B | BRAUN