

Equipos Enteriais ENFit para Bombas de Infusão

Infusomat Space Set ENFit Enteralfix Compact ENFit Infusomat Space Set 2 vias ENFit

Produto de uso único / Producto de un solo uso – Proibido Reprocessar / Prohibido reprocessar

Estéril / Esteril – Apirrogénico / Api-rógeno

Esterilizado por Óxido de Etileno / Esterilizado por Óxido de Etileno

Indicação de uso / Intención de uso:

Equipos para administração de dietas enterais em bombas de infusão B. Braun Infusomat® Space, Infusomat® compact, Enteromat Compact e Spaceplus Infusomat® / Equipos para la administración de la infusión de la alimentación enteral bombas B. Braun Infusomat® Space, Infusomat® compact, Enteromat Compact y Spaceplus Infusomat®.

Instruções de uso / Instrucciones de uso:

1. Fechar a pinça rolete e a entrada de ar da ponta perfurante (quando existir) / Cierre la tranca corriente del equipo y la entrada de aire de la punta perforante (cuando existe);
2. Conectar o equipo ao recipiente com nutrição enteral e pendurar o recipiente / Conecte el Equipo en el recipiente con la nutrición enteral y colgar el recipiente;
3. Ajustar o nível da dieta no interior da câmara de gotejamento / Ajuste el nivel de nutrición enteral dentro del compartimento del goteo;
4. Abrir a pinça rolete e preencher o equipo retirando todo o ar, após preenchimento fechar a pinça rolete / Abra la tranca corriente y llene el sistema que quita todo el air, después de completado, cerrar

la tranca corriente;

5. Instalar o equipo na bomba de infusão / Instale el sistema en la bomba de infusión;
6. Conectar o Conector ENFit ou a ponta escalonada do equipo à sonda enteral do paciente / Conectar el Conector ENFit o la punta escalonada del equipo a la sonda enteral del paciente;
7. Abrir a pinça rolete para liberar o fluxo corretamente / Abra la tranca corriente para liberar el flujo correctamente;
8. Os equipos possuem uma segunda via para administração de líquidos (água e medicamentos) com conector ENFit para conexão em equipos enterais e/ou perfusores e/ou seringas do modelo ENFit. / Los equipos cuentan con una segunda vía de administración de líquidos (agua y medicamentos) con conector ENFit para conexión a equipos enterales y / o perfusores y / o jeringas del modelo ENFit.
9. Atenção para os detalhes da fixação do equipo na na Infusomat® Space e Spaceplus Infusomat® / Atención a los detalles de la fijación de el equipo en en Infusomat® Space y Spaceplus Infusomat®.

Precauções:

Não usar o produto caso seja constatada a violação da integridade do invólucro ou do seu conteúdo.
Não é permitida sua reesterilização sob nenhuma hipótese.
Conservar em local seco e arejado de forma a manter sua integridade.
Descartar imediatamente após o uso.
Antes de utilizar o produto, verificar o prazo de validade. Não utilizar se o prazo de validade estiver vencido.
Os equipos são fornecidos estéreis e, portanto, se as embalagens estiverem danificadas, rasgadas ou perfuradas, devem ser considerados não estéreis e os produtos descartados.
Recomenda-se a troca dos equipos a cada 24 horas.

Advertência:

Produto Isento de DEHP (DOP). Experiências em animais demonstraram que o DEHP (DOP) é potencialmente tóxico para a reprodução. Considerando o estado atual do conhecimento, não é de excluir completamente um risco (em caso de utilização de longo prazo) especialmente para bebês do sexo masculino.

Antes de remover o protetor do conector escalonado, certifique-se de que o mesmo está devidamente rosqueado ao Conector ENFit, a fim de evitar vazamentos.

Precauciones:

No utilizar el producto si el empaque está dañado.

Desechar después de usar.

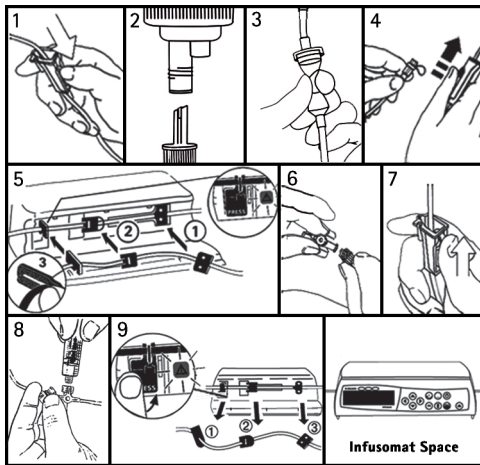
Antes de utilizar este producto, verifique la fecha de vencimiento. No lo use si ha expirado. Es recomendado el cambio de los productos a cada 24 horas.

Condiciones de Almacenamiento: Mantener el producto en un lugar limpio y seco, con los cuidados necesarios para mantener el empaque intacto. Los productos son estériles y si las embalajes están dañados, deben ser desechados.

Advertencia:

PRODUCTO LIBRE DE DEHP (DOP) Los experimentos con animales han demostrado que el DEHP (DOP) ES potencialmente tóxico para la reproducción. Teniendo en cuenta el estado actual del conocimiento, no se excluye por completo un riesgo (en el caso de uso a largo plazo) sobre todo para los bebés varones.

Antes de retirar el protector del conector escalonado, asegúrese de que este conector esté enroscado correctamente en el Conector ENFit con el fin de evitar fugas.



OBS.: Imagens da bomba meramente ilustrativas / Imágenes de bomba sólo con fines ilustrativos.

Significado da Simbologia Utilizada:



Uso único



Isento de latex



Consultar as instruções para utilização



Número de referência



Código do lote



Esterilizado utilizando óxido de etileno



Data de fabricação/data de esterilização



Validade



Sem DEHP

Fabricado por:

Laboratórios B. Braun S.A.

Av. Eugênio Borges, 1092 e Av. Jequitibá, 09, Arsenal
CEP: 24751-000 - S. Gonçalo - RJ - Brasil
Registro ANVISA nº.: 8013699058
CNPJ: 31.673.254/0001-02 - Indústria Brasileira
S.A.C.: 0800-0227286

B | BRAUN

3.107.051 B 02.24