



DIALOG+

AMPLIANDO OS HORIZONTES DA HEMODIÁLISE
COM INOVAÇÃO, EFICIÊNCIA E FLEXIBILIDADE

FLEXIBILIDADE OU EFICIÊNCIA?

O conceito da Dialog+ atende ambos

Sistema integrado com alta tecnologia permite ao usuário inúmeras possibilidades de configurar o equipamento de acordo com as necessidades individuais de cada paciente como também atender aos requerimentos econômicos da instituição.

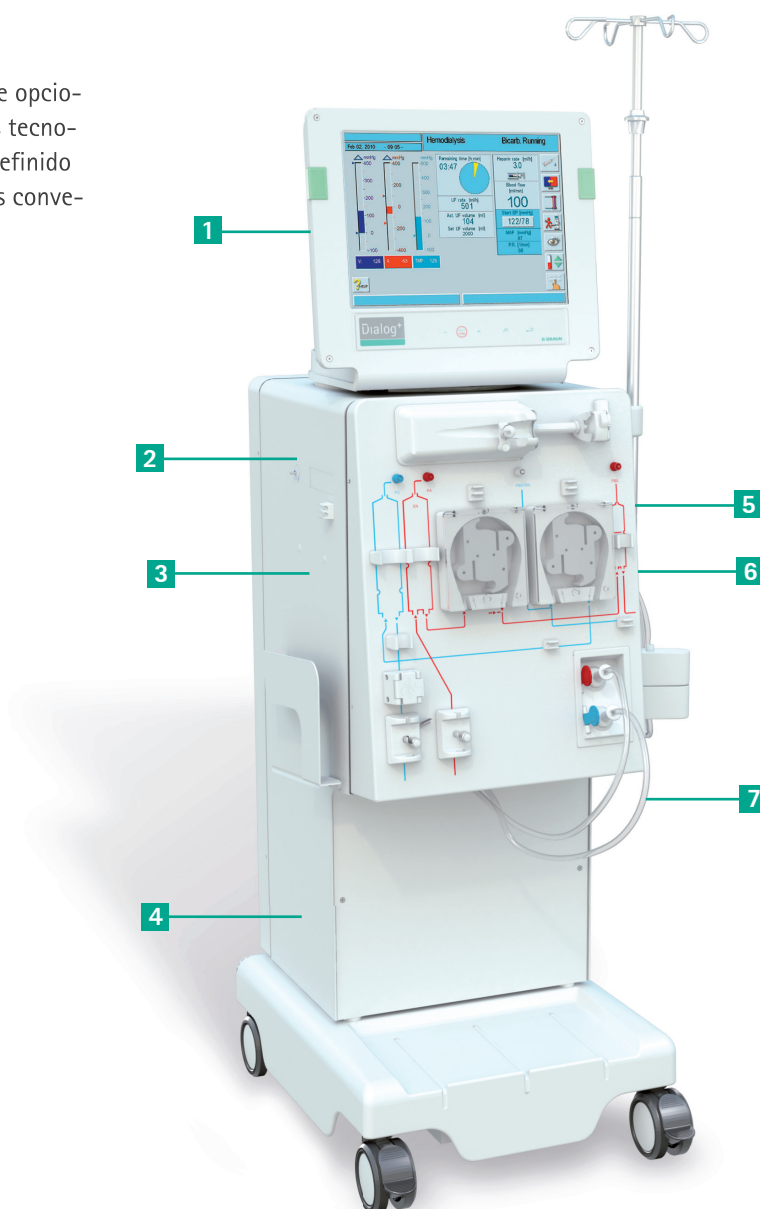
A Dialog+ permite que sejam customizadas as inclusões de opcionais e acessórios, bem como o rápido acesso as inovações tecnológicas desenvolvidas pela B. Braun. Não há um modelo definido e você pode construí-lo ao longo do tempo da forma mais conveniente.

Disponível em 03 configurações básicas:

Uma bomba

Duas bombas

HDF online





1
Bandeja

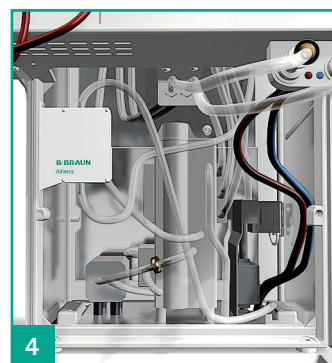


2
Cartão do paciente com chip:
gravação do perfil de cada pa-
ciente



3
Sistema ABPM: Monitoração
automática da pressão sangui-
nea

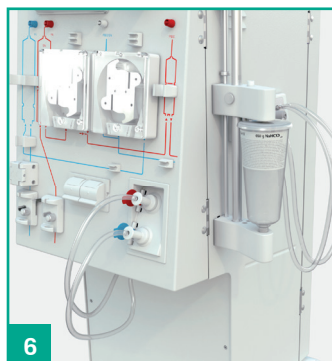
Software bioLogic RR®
Comfort: Exclusivo Software
que controla a taxa de ultrafil-
tração conforme a variação da
pressão sanguínea - Atua antes
da ocorrência da Hipotensão



4
Adimea: Monitoramento da
Dose de Diálise em tempo real
por UV



5
Filtro Pirogênico para o fluido
de diálise



6
Dispositivo para cartucho de
Bicarbonato em pó



7
Conexão para Central de For-
necimento de concentrados
(Farmácia)

FLEXIBILIDADE OU EFICIÊNCIA?

Dialog⁺

Ergonomia, funcionalidade e praticidade visando a segurança e eficiência da diálise.

A **Dialog⁺** tem como premissa a total segurança para o paciente estabelecendo um equilíbrio entre máxima flexibilidade e mínimo risco.

Com base neste princípio antes de cada terapia o equipamento testa automaticamente a integridade de todos os sistemas e dispositivos de controle, tais como o circuito hidráulico e extracorpóreo, bombas de fluxo, válvulas, sensores de pressão e temperatura, e etc.

A efetividade do conceito de segurança da **Dialog⁺** é garantida por seu duplo canal de controle que serve para dupla monitoração de todos os parâmetros da terapia. Além disso, a interatividade que o software promove ao usuário através de seus ícones 3-D explicativos e a exclusiva função Help, permite fácil acesso as instruções de uso e programação, assim como as ações cabíveis nos casos de alarmes e mensagens, minimizando o risco de erros.



Ergonomia

Monitor de LCD colorido de 15" giratório com alta resolução que permite que todas as informações sejam vistas de qualquer posição e condição de incidência de luz de forma fácil e rápida.

Funcionalidade

- Todas as informações estão disponíveis através de ícones auto-explicativos em todas as fases da operação o que permite que médicos e enfermeiras possam monitorar a terapia e aplicar correções e reprogramações de forma rápida e fácil.
- Seis perfis diferentes para o tratamento individualizado: perfil de Ultrafiltração com Diálise Seqüencial (30 programações possíveis), perfil de condutividade, perfil de bicarbonato, perfil de dialisato, perfil de temperatura e exclusivo perfil de heparina.
- Possibilita programar perfil de UF associado a outros perfis sem restrição técnica caracterizando-se como uma importante ferramenta para o controle de intercorrências dialíticas.
- Software inteligente integrado com hardware de alta qualidade que permite gerar gráficos de tendência de todos os dados associados a terapia de cada paciente. Todos os dados das 20 ultimas terapias, incluindo o registro de todas as ocorrências durante as mesmas, podem ser recuperados para análise da efetividade do tratamento.
- Monitora pressão do sangue na entrada do filtro dialisador (PBE) o que permite ao usuário avaliar a formação de coágulos na entrada do mesmo, garantindo desta maneira que distúrbios no fluxo de sangue causados por esta condição sejam detectados previamente.
- Função para Punção única incorporada em todas as versões dos equipamentos variando desde o sistema bomba/clamp até Single Needle Cross Over.
- Oferece a opção para Terapia de Hemodiafiltração (HDF online), onde o fluido de substituição é produzido na própria máquina por meio do sistema de Dialisato Ultra-puro.
- Filtro Pirogênico (opcional) para remoção de "bactérias e pirogênios" no fluido de diálise aplicável em todas as terapias.
- Dispositivo para conexão da Dialog+ em Centrais fornecedoras de concentrados.
- Possibilidade de operação com cartucho de bicarbonato em pó.



FLEXIBILIDADE OU EFICIÊNCIA?

Praticidade

Funções automatizadas e programáveis permitem reduzir o tempo e os procedimentos realizados durante a rotina de preparo do paciente.

- Parâmetros do paciente, perfis utilizados e resultado do Kt/V de cada terapia gravada em cartão de memória (**cartão com chip que armazena as 50 últimas entradas da tabela Kt/V**).
- Programação automática de mensagens na máquina para lembrar a aplicação de medicamentos ou algum monitoramento especial.
- Monitoração automática da pressão sanguínea (**Módulo ABPM**) com possibilidade de ajustes individualizado da janela de alarme, e visualização das leituras realizadas em forma de gráfico ou por tabela.
- Heparinização com Bolus inicial automático, ativado pela presença de sangue. Bomba com programação contínua e possibilidade do término da infusão em qualquer fase da terapia.
- Controle dos volumes infundidos no paciente durante o tratamento da diálise facilitando os controles de ultrafiltração.
- Programa automático de priming (preenchimento) e rinsing (lavagem) com parâmetros ajustáveis, alcançando taxa de ultrafiltração de até 3000 ml/h;
- **Ajuste automático para uso de Concentrados na proporção de 1:34 ou 1:44**, adequado para operar de forma simples e prática com os concentrados para Hemodiálise disponíveis no mercado.



Exclusiva função Stand-by: possibilita economia da água, energia e da solução de diálise após o preparo do equipamento para receber o paciente. Aplicável nos casos em que o equipamento se encontra pronto para a terapia e não entrará em operação (ex: intercorrências, atrasos de pacientes etc..). Tempo máximo de Stand-by igual há 1 hora.

Processo de Desinfecção automatizado, com ampla faixa de programas de desinfecção em ciclo completo, ou em ciclos rápidos. Armazena o histórico dos últimos 150 ciclos de desinfecção. Com funções programáveis de liga/desliga.

Painel de Controle Técnico: Fornece informações do status de todos os parâmetros de operação da Dialog⁺, permitindo ao técnico de manutenção localizar possíveis defeitos rapidamente, inclusive de forma remota (à distância), o que reduz o tempo de parada do equipamento.

Modo de Serviço Técnico (TSM) integrado ao software da máquina que fornece uma ampla e completa possibilidade de testes, de diagnósticos e de procedimentos de calibração. Permite customizar diversos parâmetros da máquina conforme a especificação do usuário, inclusive alerta programável de manutenção preventiva.

Adimea

Monitoramento da Dose de Diálise em tempo real

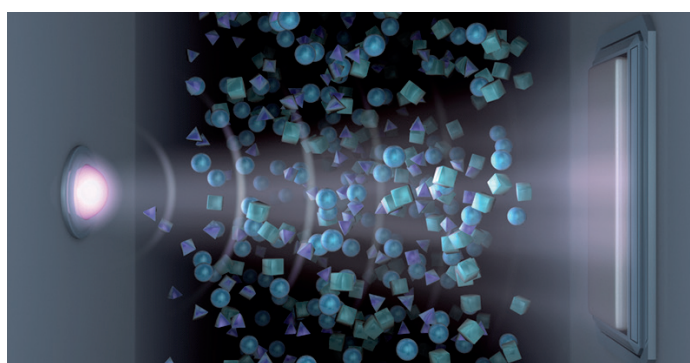
Adimea é um dispositivo de medição inovador destinado ao controle confiável e contínuo da dose de diálise (Kt/V) durante todo o tratamento.

A inovação deste sistema baseia-se na utilização dos princípios da espectroscopia para determinar a redução da concentração molar de substâncias urinárias excretadas. Esta tecnologia pioneira permite medições diretamente no efluente (dialisado sujo), e pelo fato de analisar continuamente as variações na concentração molar, pode-se afirmar que o Adimea conecta-se diretamente ao paciente.

Tal fato possibilita uma avaliação imediata, em tempo real, da evolução da terapia e permite que Médicos e enfermeiros ajustem de forma seletiva os parâmetros do tratamento para que se consiga atingir o objetivo de eficiência da diálise desejado, o que significa um grande benefício para o paciente.

Método inovador e preciso de medição em tempo real

Determinação precisa e inovadora da redução de substâncias urinárias excretadas no dialisato através de tecnologia Ultra-Violeta.



Operação simples e fácil

- Acompanhamento em tempo real de todo o tratamento com medição contínua da eficácia da dose de diálise ofertada.
- Não há necessidade da determinação do V contida na fórmula de ouro Kt/V. Apenas requer a informação do peso pré-dialise.
- Na tela são exibidos de forma simples e configurável os dados para URR, spKt/V, eKT/V assim como o prognóstico do resultado.
- Alterações nos parâmetros de tratamento podem ser feitas a qualquer momento.
- Pode ser utilizado em todas as modalidades de tratamento sem nenhum custo extra.

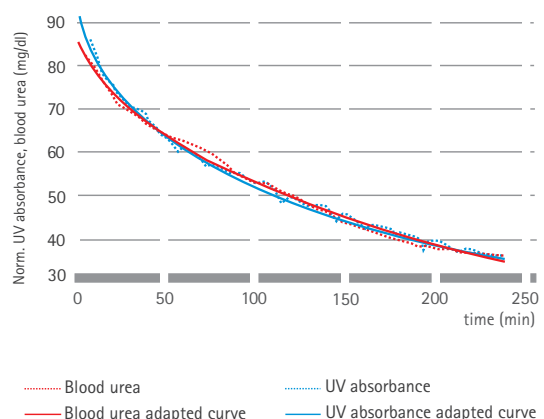


Fig.1: Este exemplo mostra o progresso do sinal de absorção de UV de tratamento e os valores séricos de uréia em intervalos de medição de 20 minutos revela o excelente correlação.

Você também pode obter informações detalhadas sobre Adimea no site www.adimea-bbraun.com.

FLEXIBILIDADE OU EFICIÊNCIA?

bioLogic RR® Comfort

Sistema de Biofeedback bioLogic RR® Comfort

Usando uma adaptação automática e preditiva ajustado à taxa de ultrafiltração, bioLogic RR® Comfort pode evitar excessiva queda da pressão sanguínea durante o tratamento. Este sistema é o único sistema de biofeedback no mercado que mede diretamente pressão arterial do paciente. Além disso, também utiliza curvas de pressão sanguíneas de tratamentos anteriores do mesmo paciente, através de um moderno e exclusivo software que confere segurança e confiabilidade ao sistema.

O sistema é facilmente operado através da seleção de dois parâmetros na tela touch screen da Dialog+. Proporcionando para a equipe de enfermagem mais segurança e monitoramento do processo e para o paciente menos intercorrências durante a diálise.

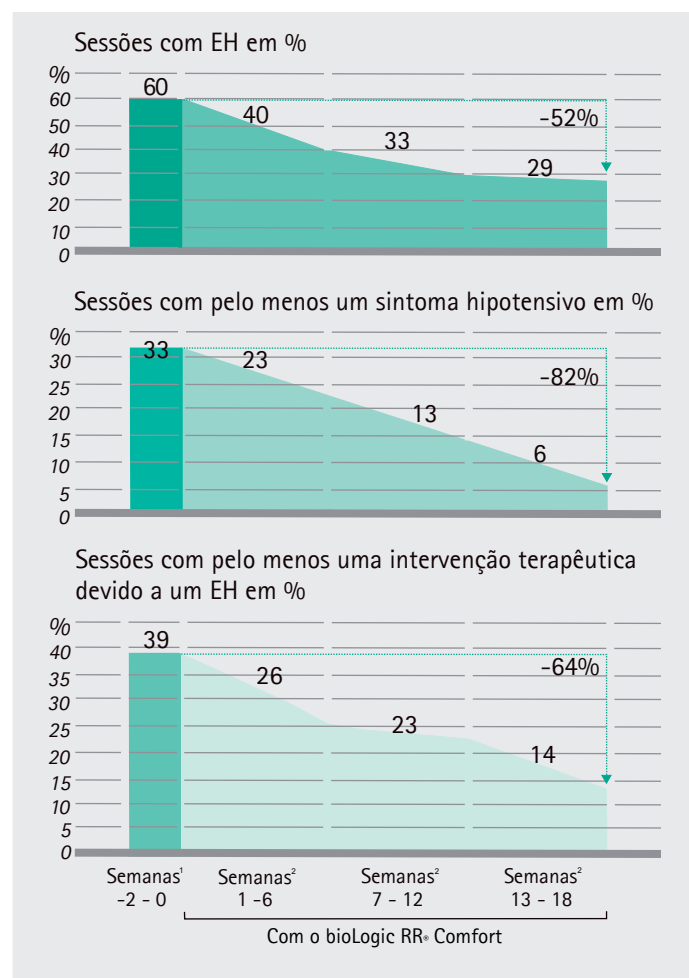
A redução do número de intervenções necessárias para tratar casos de hipotensão reduz a carga de trabalho da equipe médica e de enfermagem e baixa os custos extras com soluções salinas e descartáveis para estabilização da pressão.

- Operação simples
- Redução significativa dos episódios de hipotensão
- A melhoria contínua da qualidade do tratamento
- Segurança e conforto para os pacientes

Opções especiais

Você também pode obter informações detalhadas no folheto em separado BioLogic RR® ou no site www.bioLogicRRcomfort-bbraun.com.

Estudos mostram os excelentes resultados com a utilização do bioLogic RR® Comfort:



Ref. Episódios Hipotensivos (EH)

¹Sem bioLogic® RR Comfort

²Médias durante cada período

Fonte: O Roehrer, Schmidt R, S Korth et al.: BioLogic RR® Comfort reduz episódios de hipotensão em pacientes propensos à hipotensão intradiálitica. 38 Congresso da Sociedade Alemã de Nefrologia, Munique, 2007.

Nexadia®

A B. Braun criou o **Sistema Nexadia®**, um inovador sistema de gerenciamento de dados que ajuda a simplificar consideravelmente os procedimentos de diálise e facilita a preparação de toda a documentação exigida pelo sistema da garantia da qualidade.

A combinação da Diálogo+ com o Nexadia® fornece um sistema de gestão de dados, capaz de oferecer ao usuário a possibilidade de fazer uma terapia mais eficiente, mais segura e muito mais conveniente tanto para o paciente como para os profissionais envolvidos no processo.

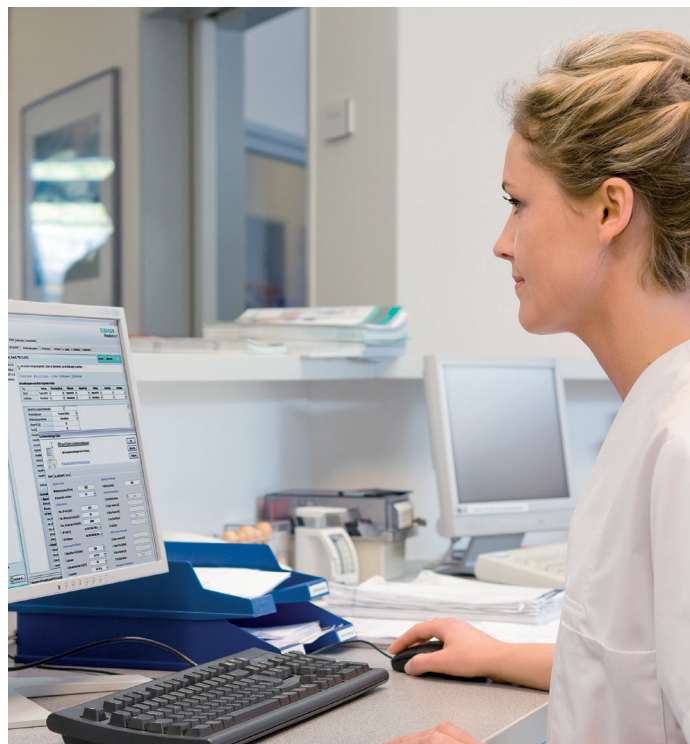
Nexadia® Monitor é um aplicativo de software utilizado para controlar a diálise durante o tratamento. Permite que as informações, como mensagens de texto e as instruções de medicação, possam ser transmitidas diretamente ao equipamento do paciente em terapia.

Nexadia® Expert, é um banco de dados com funções para gerenciar e documentar os tratamentos de diálise, e é usado, principalmente entre as sessões; seus principais usuários são os médicos e pessoal administrativo.

O Nexadia® Expert oferece seguintes funções:

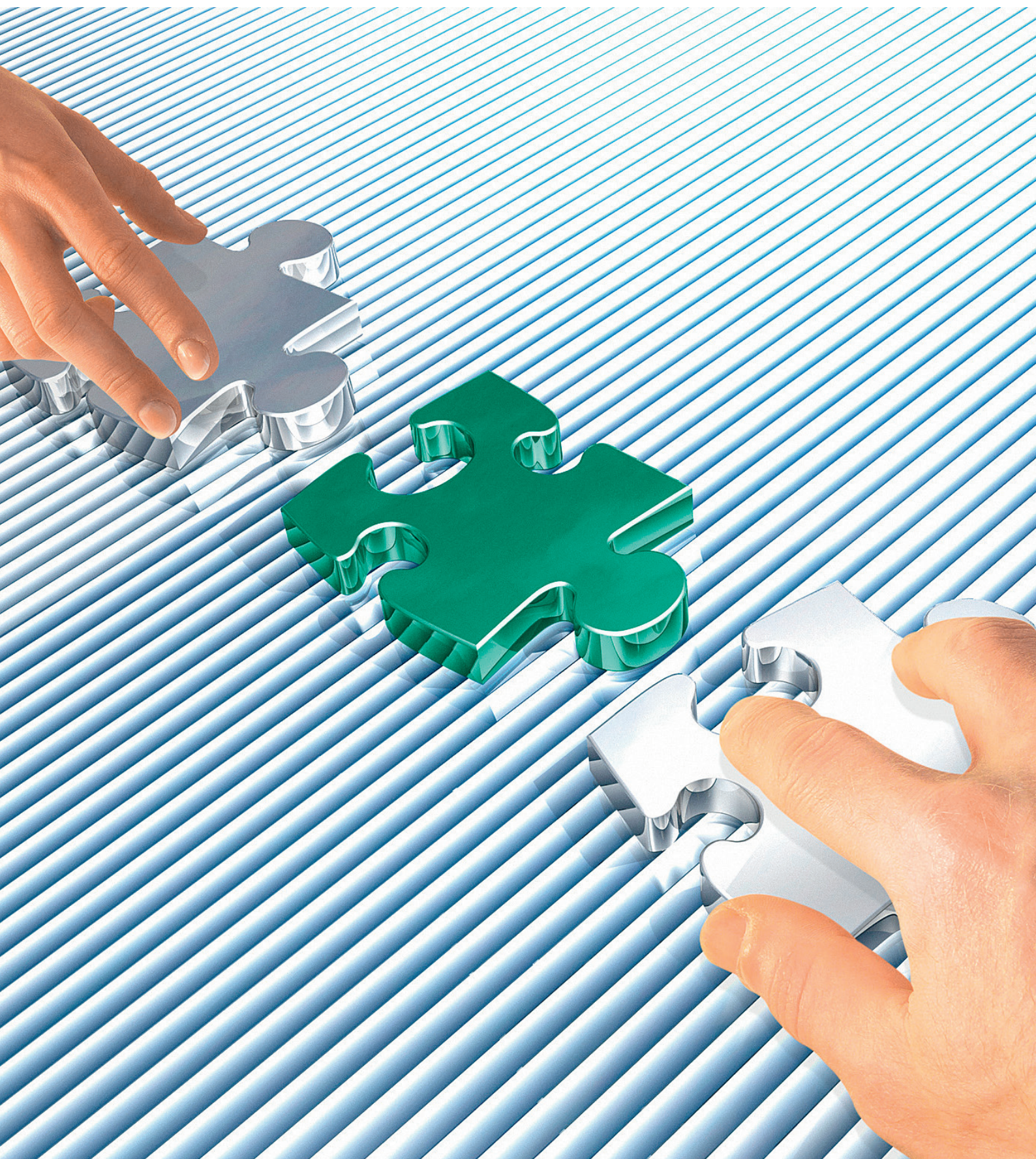
- Gerenciamento dos dados do Paciente Prescrição de diálise
- Diálise (documentação automática através da interface Nexadia com o Monitor System® ou por entrada de dados manual)
- Informes médicos eletrônicos e dados de laboratório
- Relatório de Gestão de medicamentos
- Gerar análises em forma gráfica e tabular
- Gestão de Usuários

Os dois sistemas, Nexadia® Monitor e Nexadia® Expert, podem ser ligados entre si, mas também pode ser utilizados separadamente, como sistemas autônomos. Além disso, outros dispositivos como balanças, monitores de pressão sanguínea e vários dispositivos analíticos podem ser opcionalmente conectados usando uma conexão de rede padrão.



DIVISÃO B. BRAUN AVITUM

OFERECENDO SOLUÇÕES INTEGRADAS



Principais Especificações Técnicas

Dados Gerais	
Voltagem	230V
Dimensão (w x d x h)	Aprox. 510 x 619 x 1536 mm
Peso	Aprox. 85 Kg na versão Standard

Sistema do Dialisato	
Temperatura:	Selecionável entre +33 até +40 ^{oC}
Preparo do Dialisato:	Condutividade controlada
Vazão do Dialisato:	300 até 800mL/min
Ultrafiltração:	Volume controlado por câmaras de balanço Ultrafiltração Seqüencial
Vazão do Ultrafiltrado:	0 até 3000mL/h 0 até 5500mL/h em HDF
Precisão:	3%

Circuito Extracorpóreo	
Vazão	50 até 600mL/min
Bomba de heparina	Seringas de 10 ou 30 ml
Vazão da bomba de heparina	0,1 até 10mL/h
Detector de ruptura (blood leak)	Ótico
Detector de ar	Monitoração ultrassônica
Pressão Arterial	-400 até +400mmHg
Pressão Venosa	20 até 390mmHg

Desinfecção	
Química	Programação automática com início na fase de rinsing. Os parâmetros são ajustados de acordo com a utilização do desinfetante.
Térmica	Programação automática até 85 ^{oC}
Termo-química	

Assistência Técnica
AT_Avitum_BR@bbraun.com

B. Braun Brasil | Avitum

Av. Eugênio Borges 1092, Arsenal | 24751-000 | São Gonçalo | RJ | Brasil

S.A.C: 0800 0227286 | www.bbraun.com.br

Dialog* - Registro ANVISA nº.: 8.01369.90498

Adimea - Registro ANVISA nº.: 8.01369.90498



Siga a B. Braun nas Redes Sociais:



[/bbraunbrasil](https://www.facebook.com/bbraunbrasil) | [/bbraunbrasil](https://www.youtube.com/bbraunbrasil) | [@bbraunbrasil](https://twitter.com/bbraunbrasil)